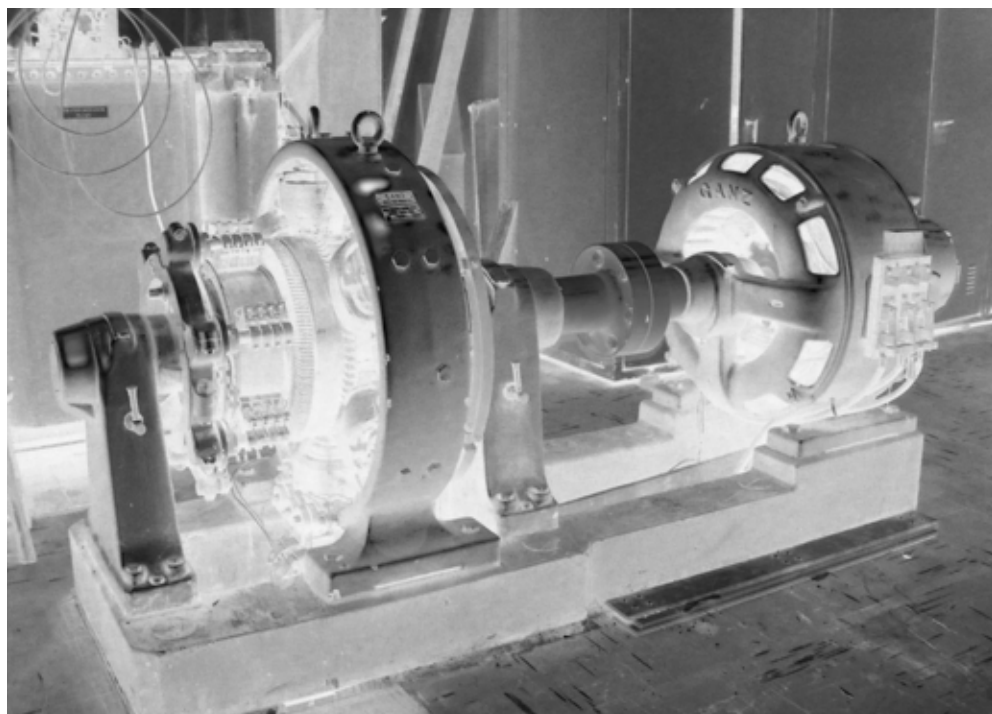


Pesquisa exclusiva traça perfil dos segmentos e divulga os produtos comercializados pelas empresas de cada um desses setores; previsão é que os mercados faturem, individualmente, acima de R\$ 300 milhões por ano



Empresas de acionamento e motores elétricos esperam crescimento superior a 10% em 2010

Em mais um levantamento inédito, a Revista O Setor Elétrico faz o mapeamento do mercado brasileiro de fabricantes e distribuidores de motores elétricos e equipamentos de acionamento. Ao todo, 34 empresas atuantes nos segmentos industrial, comercial, OEM (do inglês, Mercado de Equipamento Original) e de outras áreas responderam à pesquisa. Dessas, a maioria absoluta (88%) tem as indústrias como principais clientes.

Nesse sentido, o reaquecimento do mercado industrial no País, puxado pela produção industrial brasileira – que subiu 18% no primeiro trimestre de 2010, em comparação ao mesmo período de 2009, segundo Pesquisa Industrial Mensal, do Instituto Brasileiro de Geografia e Estatística (IBGE) – tem contribuído para um cenário de otimismo dessas empresas e está refletido nas perspectivas de crescimento para este ano.

Os fabricantes e distribuidores de motores elétricos vislumbram um aumento no faturamento de 17%. Já as empresas de

produtos de acionamento, como dispositivos de partida e proteção de motores elétricos, prevêem um crescimento de 12%.

Um dos pontos importantes da pesquisa refere-se à identificação das empresas que possuem produtos com selo de eficiência energética do Programa Nacional de Conservação de Energia Elétrica (Procel). Dos fabricantes ou distribuidores que participaram da pesquisa, apenas 20% informaram comercializar equipamentos etiquetados.

Na mesma linha, as empresas consultadas foram questionadas quanto às certificações de gestão ISO. 38% afirmaram possuir a ISO 14001, de gestão ambiental, enquanto que, mais uma vez, o número de empresas certificadas com a ISO 9001, de gestão da qualidade, é muito superior. Para este mercado, de motores elétricos e produtos de acionamento, aproximadamente 59% das empresas possuem esta certificação.

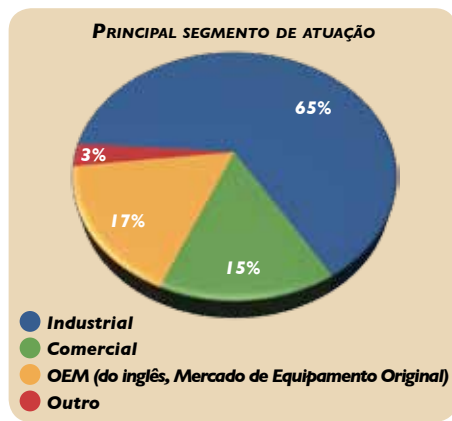
A pesquisa aponta ainda a perspectiva de tamanho de cada um dos mercados. Para se ter uma ideia, 57% dos atuantes no mercado de motores imaginam que este setor apresente

faturamento acima de R\$ 300 milhões por ano. Da mesma maneira, 46% das empresas do setor de acionamentos acreditam que este mercado também fature acima dos R\$ 300 milhões por ano.

Confira, nas próximas páginas, mais detalhes sobre estas e outras informações, com números e estimativas levantadas pela pesquisa, além de uma análise individual dos dados coletados com as empresas. No final, apresentamos ainda as informações comerciais de cada companhia, além de uma identificação individual sobre quais produtos cada uma delas fabrica ou distribui.

O MERCADO DE MOTORES ELÉTRICOS E ACIONAMENTOS EM NÚMEROS

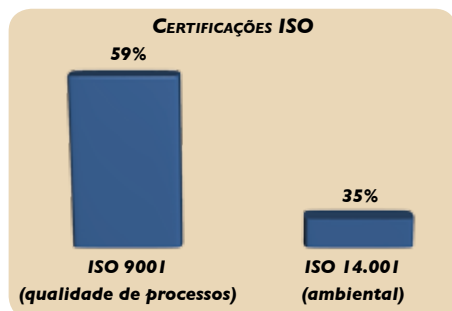
As indústrias são os principais clientes das empresas consultadas. Somando a participação de todos os segmentos de atuação, a indústria ocupa a fatia de 65% dos resultados obtidos. Os 35% restantes do mercado são divididos entre os segmentos comerciais, de OEM e outros.



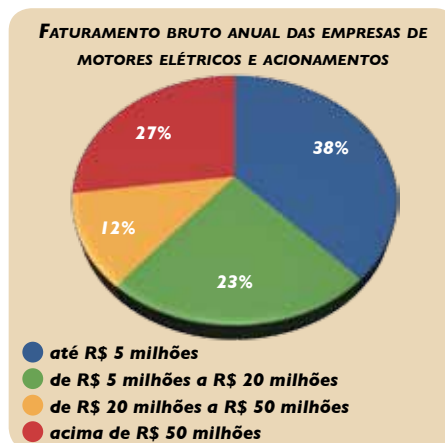
Das empresas que participaram da pesquisa, 34% usam como principal canal de venda aquele feito diretamente para o cliente final e 32% preferem trabalhar com distribuidores, sendo que muitas delas atuam nos dois tipos de comercialização. Já as vendas foram apontadas por 21% das empresas que participaram do levantamento.



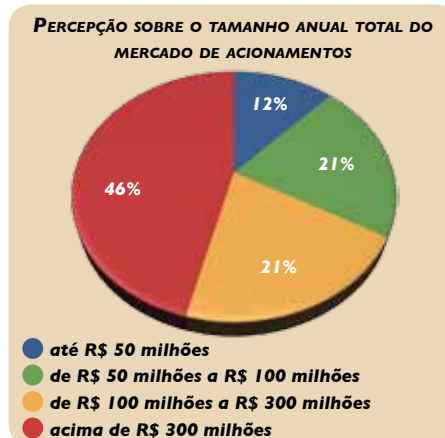
Como já constatado em pesquisas anteriores com outros segmentos do setor elétrico, a ISO 9001 é a certificação mais encontrada nas empresas, enquanto a certificação de gestão ambiental começa a se popularizar. Neste caso, 59% possuem a certificação de qualidade de processos e 35% já obtiveram a ISO 14001.



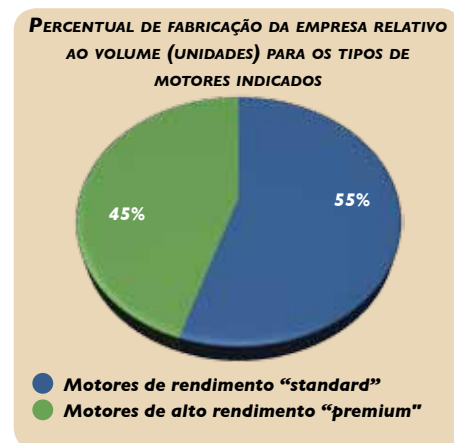
O levantamento encontrou certa disparidade no faturamento anual bruto das empresas pesquisadas. Enquanto há quem fature mais de R\$ 50 milhões por ano (27%), 38% não alcançam R\$ 5 milhões de faturamento ao ano. No nível intermediário, 23% das empresas pesquisadas faturam de R\$ 5 a R\$ 20 milhões e 12% de R\$ 20 a R\$ 50 milhões. Veja os números.



A maior parcela das empresas pesquisadas acredita que o faturamento do mercado de motores elétricos ultrapasse os R\$ 300 milhões por ano. O mesmo acontece com o segmento de acionamentos. 46% das empresas atuantes neste mercado acreditam que seu faturamento esteja acima de R\$ 300 milhões anuais.



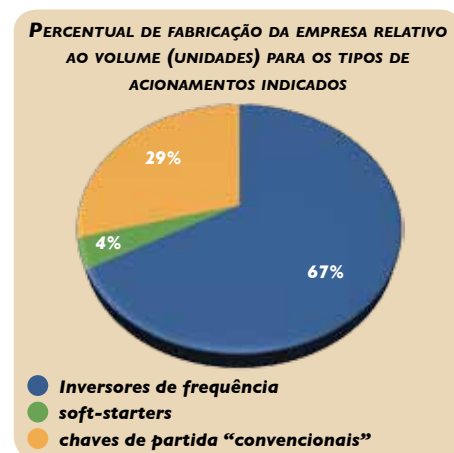
Questionadas quanto ao percentual de fabricação relativo ao volume (em unidades) de motores, os equipamentos de rendimento “standard” representam a maior parte de unidades deste tipo fabricada pelas empresas participantes do questionário, com 55% do total. Os motores de alto rendimento, também conhecidos como “Premium” ocupam 45% da fabricação de produtos desta categoria.



Dentre os motores fabricados pelas empresas, indicados a seguir, a maioria absoluta – com 94% – é de equipamentos com enrolamento em condutores de cobre. Apenas 6% são motores com enrolamento em condutores de alumínio.



Quanto aos acionamentos, a maior parte dos produtos fabricados pelas empresas pesquisadas é de inversores de frequência, com 67% do total. As chaves de partida “convencionais” ocupam a segunda colocação com 29% e os soft-starters representam apenas 4% do total de acionamentos fabricados pelas empresas participantes.



EMPRESA	Telefone	Site	Cidade/estado	A empresa é		Principal segmento de atuação:					Canal de vendas é através de											
				Fabricante	Distribuidora	Industrial	Comercial	OEM	Outro	Distribuidores	Revendas	Venda direta ao cliente final	Telemarketing	Outros	Atendimento ao cliente por telefone e/ou internet	Certificado ISO 9001	Certificado ISO 14.000	produtos com selo PROCEL de eficiência energética	Programas na área de responsabilidade social	Exporta produtos acabados?	Importa produtos acabados?	Tem corpo técnico especializado para oferecer suporte ao cliente?
ABB	0800 014 91 11	www.abb.com	Osasco - SP	X		X					X	X	X			X	X	X			X	X
ACE SCHMERSAL	(15) 3263-9800	www.schmersal.com.br	Boituva - SP	X		X					X		X			X	X	X			X	X
ALTUS	(51) 3589-9500	www.altus.com.br	São Leopoldo - RS	X		X					X			X	X	X				X	X	X
AUTOMATRONIC	(47) 3370-1403	www.automatronic.com.br	Guaramirim - SC	X		X							X		X						X	X
AUTOMOTION	(15) 3363-9900	www.automotion.com.br	Boituva - SP		X	X		X					X		X	X					X	X
BOSCH REXROTH	(11) 4414-5600	www.boschrexroth.com.br	Anibaia - SP	X		X					X			X	X	X	X			X	X	X
CONVERTEAM	(31) 3330-5827	www.converteam.com	Belo Horizonte - MG	X		X							X		X	X	X			X	X	X
DANFOSS	(11) 2135-5400	www.danfoss.com/vt	Osasco - SP	X		X		X			X		X		X	X	X			X	X	X
EATON	(19) 2117-0000	www.eaton.com.br	Campinas - SP	X		X					X	X			X	X				X	X	X
ELECTRO	(43) 3329-1150	electro@sercomtel.com.br	Cornélio Procopio - PR		X	X							X		X						X	X
GENERAL ELECTRIC	0800 595 6565	www.geindustrial.com.br	Contagem - MG	X			X	X			X	X			X	X	X			X	X	X
GRUPO VOGES / METALCORTE	(54) 3026-3410	www.voges.com.br	Caxias do Sul - RS	X	X	X					X	X			X	X		X	X	X	X	X
JNG	(11) 2090-0550	www.jng.com.br	São Paulo - SP	X			X				X	X									X	X
KCEL MOTOR	(47) 3481-3880	www.kcel.com.br	Joinville - SC	X		X	X				X	X			X	X		X	X	X		X
KOTEK	(11) 3017-8797	www.kotek.com.br	São Paulo - SP		X		X				X	X	X	X	X	X				X	X	X
LAVILL	(11) 3728-7400	www.lavill.com.br	São Paulo - SP	X		X							X		X					X		X
MKR IND. E COM.	(19) 3878-2423	www.mkriminal.com.br	Louveira - SP	X			X				X				X					X		X
MOTOVAR	(11) 4124-1133	www.motovar.com.br	São Bernardo do Campo - SP	X		X					X	X	X		X					X	X	X
MSA CONTROL	(11) 3961-1171	www.msaccontrol.com.br	São Paulo - SP	X	X	X					X	X	X		X					X	X	X
PHOENIX CONTACT	(11) 3871-6444	www.phoenixcontact.com.br	São Paulo - SP	X		X					X	X	X		X	X				X	X	X
PROVOLT	(47) 3338-0647	www.provolt.com.br	Blumenau - SC	X		X							X		X	X				X		X
ROCKWELL AUTOMATION	(11) 5189-9500	www.rockwellautomation.com.br	São Paulo - SP	X		X		X			X		X		X	X				X	X	X
SAMRELLO	(47) 3323-3130	www.samrello.com.br	Blumenau - SC	X		X					X			X						X	X	X
SCHNEIDER ELETRIC	0800 728 9110	www.schneider-electric.com.br	São Paulo - SP	X		X		X			X		X		X	X	X			X	X	X
SEW EURODRIVE	(11) 2489-9133	www.sew-eurodrive.com.br	Guarulhos - SP	X		X							X	X		X				X		X
SIEMENS	(11) 3908-1786	www.siemens.com.br	São Paulo - SP	X		X		X			X	X	X		X	X	X			X	X	X
SOLITON CONT. INDUSTRIAIS	(11) 2950-1834	www.soliton.com.br	São Paulo - SP		X	X							X								X	X
TECKNO-FREIO	(11) 2966-5842	www.teckno-freio.com.br	São Paulo - SP	X		X	X						X	X	X						X	X
TECMOT	(11) 2208-9328	www.tecmot.com.br	São Paulo - SP		X	X							X	X			X			X	X	X
THOLZ SISTEMAS ELETRÔNICOS	(51) 3598-1566	www.tholz.com.br	Campo Bom - RS	X		X					X	X			X					X		X
TREFFER	(31) 3378-6222	www.treffer.com.br	Belo Horizonte - MG		X	X							X							X		X
VARIXX	(19) 3424-4000	www.varixx.com.br	Piracicaba - SP	X		X					X		X		X	X	X			X		X
WEG	(47) 3276-4000	www.weg.net	Jaraguá do Sul - SC	X		X	X	X	X	X	X	X	X		X	X	X	X	X	X	X	X
YASKAWA	(11) 3585-1100	www.yaskawa.com.br	São Paulo - SP	X		X		X					X		X	X	X			X		X

EMPRESA	Telefone	Site	Cidade/estado	MOTORES ELÉTRICOS																						
				Motores elétricos de Corrente Contínua										Motores elétricos de Corrente Alternada												
				Com rendimento "standard"	Com alto rendimento ("premium")	A prova de explosão	Com segurança aumentada	Aberto (auto-ventilado)	Fechado (ventilação forçada)	Baixa tensão	Média tensão	Síncrono	Assíncrono	Com rendimento "standard"	Com alto rendimento ("premium")	A prova de explosão	Com segurança aumentada	Aberto (auto-ventilado)	Fechado (ventilação forçada)	Blindado	Motores elétricos Especiais	Motores lineares	Motores de fusos	Motores de torque	Servomotores	Tacomotores
ABB	0800 014 91 11	www.abb.com	Osasco - SP	X				X	X	X	X	X	X		X	X	X	X	X	X		X	X			X
ACE SCHMERSAL	(15) 3263-9800	www.schmersal.com.br	Boituva - SP																							
ALTUS	(51) 3589-9500	www.altus.com.br	São Leopoldo - RS																							
AUTOMATRONIC	(47) 3370-1403	www.automatronic.com.br	Guaramirim - SC																							
AUTOMOTION	(15) 3363-9900	www.automotion.com.br	Boituva - SP																	X		X	X			X
BOSCH REXROTH	(11) 4414-5600	www.boschrexroth.com.br	Aúbaia - SP																							
CONVERTEAM	(31) 3330-5827	www.converteam.com	Belo Horizonte - MG																							
DANFOSS	(11) 2135-5400	www.danfoss.com/vlt	Osasco - SP																							
EATON	(19) 2117-0000	www.eaton.com.br	Campinas - SP																							
ELECTRO	(43) 3329-1150	electro@sercomtel.com.br	Cornélio Procopio - PR																							
GENERAL ELECTRIC	0800 595 6565	www.geindustrial.com.br	Contagem - MG																							
GRUPO VOGES / METALCORTE	(54) 3026-3410	www.voges.com.br	Caxias do Sul - RS						X			X	X	X		X	X	X	X	X		X			X	X
JNG	(11) 2090-0550	www.jng.com.br	São Paulo - SP																							
KCEL MOTOR	(47) 3481-3880	www.kcel.com.br	Joinville - SC	X	X			X	X	X		X	X	X		X	X	X	X						X	
KOTEK	(11) 3017-8797	www.kotek.com.br	São Paulo - SP									X	X	X												
LAVILL	(11) 3728-7400	www.lavill.com.br	São Paulo - SP	X	X			X	X	X		X	X	X		X	X	X				X			X	
MKR IND. E COM.	(19) 3878-2423	www.mkrindustrial.com.br	Louveira - SP					X																		
MOTOVAR	(11) 4124-1133	www.motovar.com.br	São Bernardo do Campo - SP																							
MSA CONTROL	(11) 3961-1171	www.msaccontrol.com.br	São Paulo - SP						X			X	X	X	X	X	X	X	X							X
PHOENIX CONTACT	(11) 3871-6444	www.phoenixcontact.com.br	São Paulo - SP																							
PROVOLT	(47) 3338-0647	www.provolt.com.br	Blumenau - SC																							
ROCKWELL AUTOMATION	(11) 5189-9500	www.rockwellautomation.com.br	São Paulo - SP																							
SAMRELLO	(47) 3323-3130	www.samrello.com.br	Blumenau - SC																							
SCHNEIDER ELECTRIC	0800 728 9110	www.schneider-electric.com.br	São Paulo - SP																				X	X		
SEW EURODRIVE	(11) 2489-9133	www.sew-eurodrive.com.br	Guarulhos - SP						X		X	X		X	X	X		X	X	X	X	X	X			X
SIEMENS	(11) 3908-1786	www.siemens.com.br	São Paulo - SP					X	X	X	X	X	X	X	X	X	X	X	X	X	X	X	X			
SOLITON CONT. INDUSTRIAIS	(11) 2950-1834	www.soliton.com.br	São Paulo - SP	X								X		X			X					X				
TECKNO-FREIO	(11) 2966-5842	www.teckno-freio.com.br	São Paulo - SP																							X
TECMOT	(11) 2208-9328	www.tecmot.com.br	São Paulo - SP	X				X	X	X	X	X		X	X	X	X	X	X	X		X	X		X	X
THOLZ SISTEMAS ELETRÔNICOS	(51) 3598-1566	www.tholz.com.br	Campo Bom - RS																							
TREFFER	(31) 3378-6222	www.treffer.com.br	Belo Horizonte - MG		X		X																			
VARIXX	(19) 3424-4000	www.varixx.com.br	Piracicaba - SP																							
WEG	(47) 3276-4000	www.weg.net	Jaraguá do Sul - SC		X			X	X	X			X	X	X	X	X	X	X		X		X		X	
YASKAWA	(11) 3585-1100	www.yaskawa.com.br	São Paulo - SP																	X			X			

