



Bom ano para o mercado de automação

Empresas do segmento de automação projetam crescimento significativo para o mercado no ano de 2013, embora seja inferior ao registrado em 2012. Principal motivo apontado é a desaceleração da economia nacional

A Associação Brasileira da Indústria Elétrica e Eletrônica (Abinee) apresentou no dia 5 de dezembro o seu relatório com dados do setor eletroeletrônico referentes ao ano de 2013 e projeções para 2014. Os números revelados não foram os melhores e certamente não deixaram os profissionais da área otimistas. A projeção de crescimento real do faturamento para 2013 é tímida (5%) e as importações mais uma vez superaram e muito as exportações, o que refletirá novamente em uma balança comercial desfavorável.

Um dos poucos segmentos que se salvaram foi o de automação industrial, que cresceu 9%, passando de R\$ 3,92 bilhões em 2012 para R\$ 4,26 bilhões (projetados) em 2013. O único porém é que este setor tem uma representatividade muito pequena no faturamento total da indústria do setor. Tanto em 2012 como em 2013, a participação da área no faturamento total da indústria elétrica e eletrônica foi apenas de 2,7%.

No segmento de automação industrial, podem-se distinguir dois nichos: o de equipamentos seriados, chamados de equipamentos de prateleiras, e os equipamentos customizados, feitos sob encomenda. Os primeiros, vinculado à modernização do parque industrial em si, obtiveram um crescimento bastante expressivo. Já os segundos, normalmente destinados a novos projetos e ampliações de plantas industriais, tiveram uma performance abaixo do que a do ano de 2012. Isto reflete o momento da indústria no país, que não é de grandes investimentos.

Dados que corroboram este cenário foram apresentados pelo Instituto Brasileiro de Geografia e Estatística (IBGE). Conforme a entidade, em 2013, os bens de capital para fins industriais – o segmento de automação industrial é um bem de capital – cresceram 14% no que abrange os equipamentos seriados e caíram 19% no que diz respeito aos equipamentos não seriados.

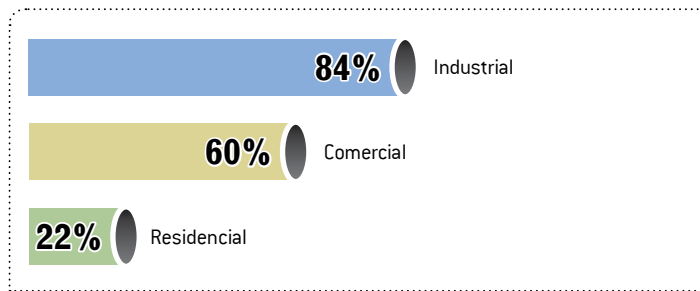
A revista O Setor Elétrico fez sua própria pesquisa com o setor de automação para saber como os fabricantes e distribuidores deste segmento enxergaram o mercado neste ano que passou. Em concordância com o cenário de retração projetado pela Abinee, a nossa pesquisa mostrou que, na média, as empresas cogitam um crescimento do mercado inferior ao crescimento de 2012. Os pesquisados projetaram um aumento de 27% de 2012 para 2013, um pouco menor do que o aumento de 28% de 2011 para 2012.

Em consonância com a análise da Abinee, a maioria dos entrevistados colocou na conta da desaceleração da economia brasileira esta pequena queda no crescimento do mercado. Recordando que uma economia menos aquecida reflete em menos investimentos na área de infraestrutura e consequentemente em menos emprego de equipamentos da área de automação industrial. Veja a seguir mais informações sobre o setor:

O MERCADO DE EQUIPAMENTOS PARA AUTOMAÇÃO E GERENCIAMENTO DE ENERGIA

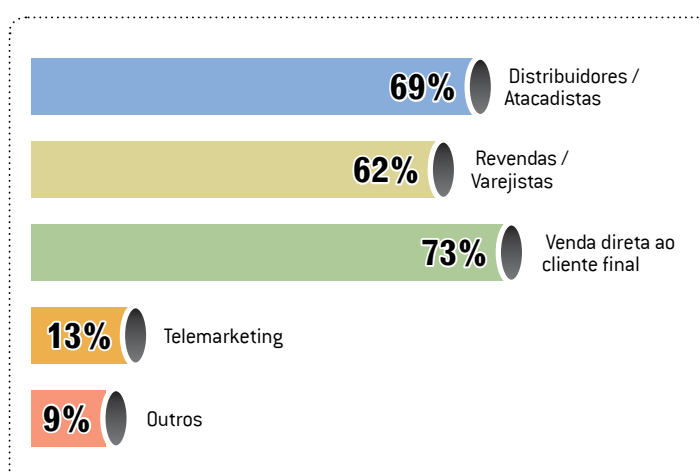
Assim como em 2012, o segmento industrial foi escolhido como o de maior representatividade (86%) no setor. A surpresa ficou por conta do segmento comercial que foi citado por 60% dos entrevistados. Um crescimento de dez pontos percentuais em relação à pesquisa do ano anterior.

PRINCIPAIS SEGMENTOS DE ATUAÇÃO



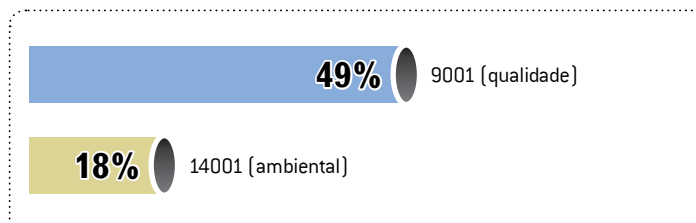
A venda direta continua sendo o principal canal de vendas dos equipamentos de automação, mas apresentou uma queda em relação ao ano anterior. Em 2013, 73% das empresas questionadas citaram a venda direta. Este número foi de 78% em 2012.

PRINCIPAIS CANAIS DE VENDAS



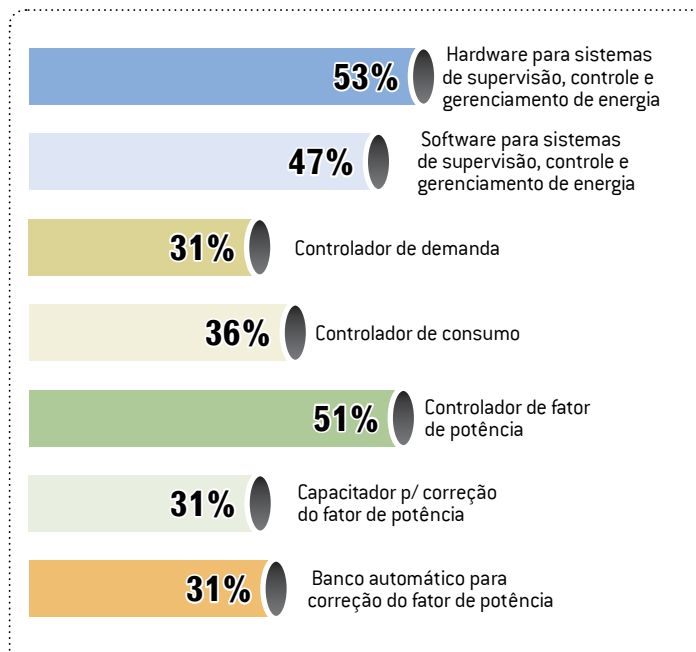
No que concerne à certificação ISO, 49% dos pesquisados disseram possuir a ISO 9001, de qualidade, e 18% afirmaram ter a ISO 14001, que trata da gestão ambiental das empresas e que está bem conectada ao gerenciamento energético. Este número é dois pontos percentuais menor do que o projetado pelas companhias em 2012.

CERTIFICAÇÕES ISO



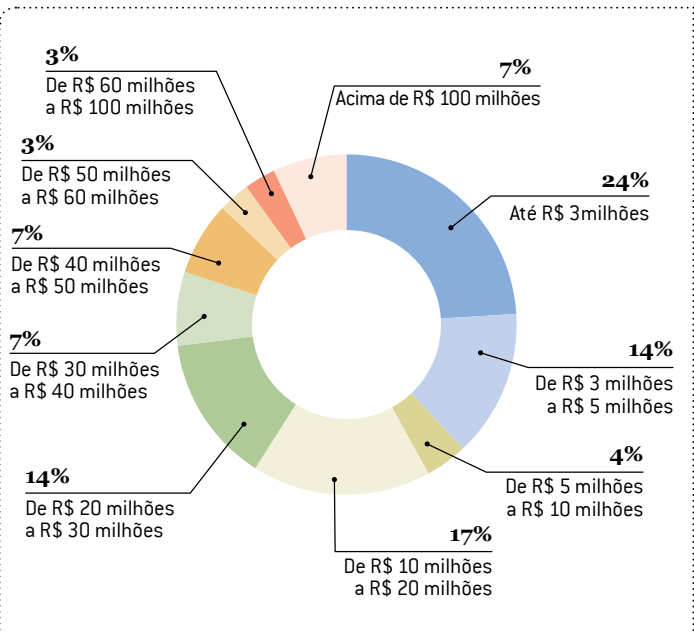
Softwares e hardwares para sistemas de controle e gerenciamento de energia continuam liderando a pesquisa de mercado. Contudo, neste ano, houve uma mudança de posições, com os hardwares ultrapassando (53%) os softwares (47%) no ranking dos produtos mais vendidos.

TIPOS DE PRODUTOS/SISTEMAS PARA GERENCIAMENTO DE ENERGIA MAIS COMERCIALIZADOS



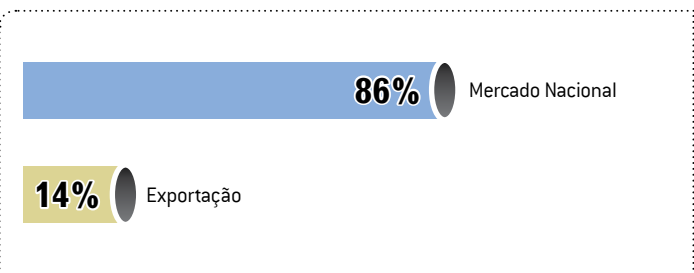
Na pesquisa deste ano, a maioria das empresas ouvidas (24%) afirmou ter um faturamento de até R\$ 3 milhões por ano.

FATURAMENTO BRUTO ANUAL DAS EMPRESAS (R\$ MILHÕES)



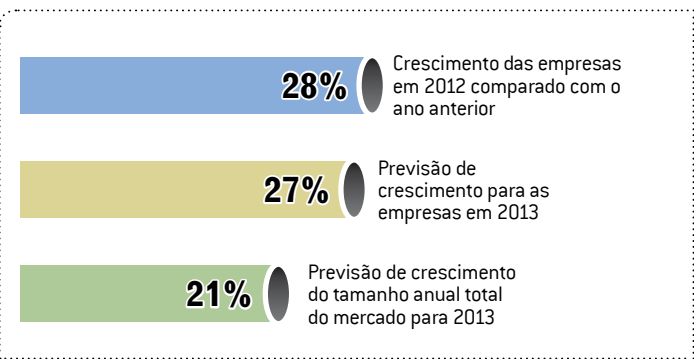
A balança comercial do setor continua apresentando uma supremacia no mercado nacional. Em 2013, 84% do volume de negócios neste setor foram realizados em ambiente interno.

BALANÇA COMERCIAL DO SETOR



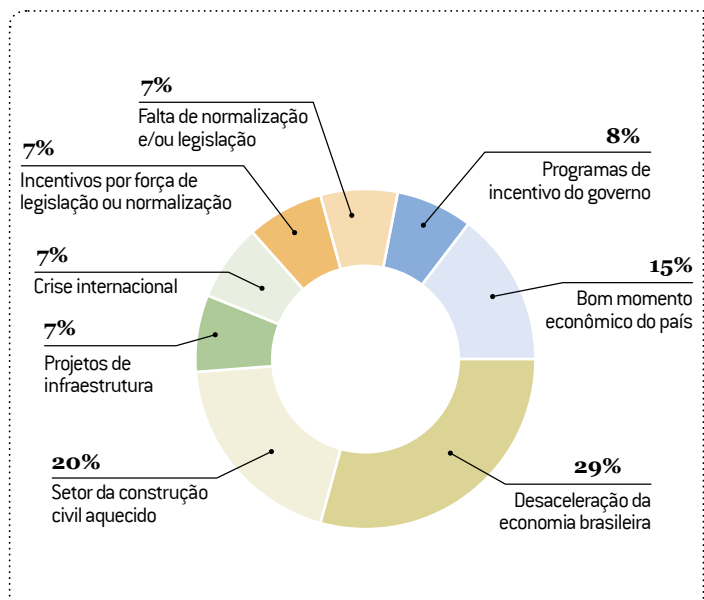
As empresas do setor de automação projetam um crescimento em 2013 um ponto percentual menor (27%) do que o crescimento efetivamente contabilizado em 2012, que foi de 28%.

PREVISÕES DE CRESCIMENTO



A maioria dos fabricantes e distribuidores entrevistados (29%) vê a desaceleração da economia como o principal fator que deve influenciar o crescimento do mercado. Para balancear o mercado, o setor da construção civil aquecido é apontado como segundo fator importante para este segmento.

FATORES QUE DEVEM INFLUENCIAR O CRESCIMENTO DO MERCADO



EMPRESA	Telefone	Site	Cidade	Estado	A empresa é		Principal segmento de atuação			Principal canal de vendas				Certificados ISO		Serviço de atendimento ao cliente por telefone e/ou internet	Programas na área de responsabilidade social	
					Fabricante	Distribuidora	Industrial	Comercial	Residencial	Distribuidores / atacadista	Revendas / varejistas	Venda direta ao cliente final	Telemarketing	Outros	9001 (qualidade)			14001 (ambiental)
ABB	0800 014 9111	www.abb.com.br	Osasco	SP	X		X	X	X	X		X			X	X	X	X
AÇÃO ENGENHARIA	11 3883 6050	www.acaoenge.com.br	São Paulo	SP		X	X	X				X					X	X
ADDTEC	19 3278 4440	www.addtec.com.br	Americana	SP		X	X				X	X					X	
BCM AUTOMAÇÃO	51 3374 3899	www.bcmautomacao.com.br	Porto Alegre	RS	X		X			X		X			X		X	X
BHS	11 2081 8168	www.bhseletronica.com.br	São Paulo	SP	X	X	X	X	X	X	X						X	
CCK	11 5051 1297	www.cck.com.br	São Paulo	SP	X		X					X					X	
COEL	11 2066 3211	www.coel.com.br	São Paulo	SP	X		X	X		X		X			X		X	X
DECORLUX	41 3029 1144	www.decorlux.com.br	Curitiba	PR		X		X	X	X	X						X	X
DIGIMEC	11 2969 1600	www.digimec.com.br	São Paulo	SP	X		X			X	X	X					X	
EIG	11 5614 9516	www.electroind.com	São Paulo	SP	X			X		X	X				X	X	X	
EMBRASUL	51 3358 4000	www.embrasul.com.br	Porto Alegre	RS	X		X	X			X	X					X	X
ENGEMATEC	19 3285 0010	www.engematec.com.br	Campinas	SP		X	X				X	X					X	X
EPCOS	11 3289 9599	www.epcos.com	São Paulo	SP	X		X	X		X	X	X			X	X	X	X
EXATRON	0800 541 3310	www.exatron.com.br	Porto Alegre	RS	X			X		X	X	X	X		X		X	
FINDER	11 2147 1550	www.findernet.com	São Caetano do Sul	SP	X	X	X	X	X	X	X	X		X	X	X	X	X
FLASH AUTOMAÇÃO	11 3981 4757	www.flashautomacao.com.br	São Paulo	SP	X				X			X					X	
GESTAL	11 5080 8200	www.gestal.com	São Paulo	SP	X		X			X	X	X					X	
HDS SISTEMAS DE ENERGIA	41 2109 8800	www.hdspr.com.br	Pinhais	PR	X	X	X	X			X	X	X				X	
IMS POWER QUALITY	51 3382 2300	www.ims.ind.br	Porto Alegre	RS	X		X	X	X		X	X	X		X		X	X
INEPAR CAPACITORES	16 3303 1888	www.iesa.com.br	Araraquara	SP	X		X		X			X			X	X	X	X
INSTRONIC	11 3383 3700	www.instronic.com.br	Osasco	SP	X			X				X					X	X
INSTRUMENTI	11 5641 1105	www.instrumenti.com.br	São Paulo	SP	X		X	X		X	X	X	X	X	X		X	X
JNG ELÉTRICOS	11 2090 0550	www.jng.com.br	São Paulo	SP	X		X	X		X	X						X	
KIENZLE CONTROLS	11 2249 9604	www.kienzle-haller.com.br	São Paulo	SP	X			X		X	X						X	
KRON	11 5525 2000	www.kron.com.br	São Paulo	SP	X		X	X		X	X	X			X			
LEGRAND	11 5644 2600	www.legrand.com.br	São Paulo	SP	X			X		X	X				X		X	
MEGABRAS	11 5641 8111	www.megabras.com.br	São Paulo	SP	X		X	X		X		X			X		X	X

EMPRESA	Telefone	Site	Cidade	Estado	A empresa é		Principal segmento de atuação			Principal canal de vendas					Certificados ISO		Serviço de atendimento ao cliente por telefone e/ou internet	Programas na área de responsabilidade social
					Fabricante	Distribuidora	Industrial	Comercial	Residencial	Distribuidores / atacadista	Revendas / varejistas	Venda direta ao cliente final	Telemarketing	Outros	9001 (qualidade)	14001 (ambiental)		
METALTEX	11 5683 5700	www.metaltex.com.br	São Paulo	SP	X	X	X			X	X	X			X		X	
NF ENGENHARIA	51 3057 3041	www.nfengenharia.com.br	Montenegro	RS		X	X	X	X			X		X			X	
NOVUS	51 3323 3600	www.novus.com.br	Porto Alegre	RS	X		X			X	X	X		X	X		X	X
POWER FACTOR	11 5541 9244	www.powerfactor.com	São Paulo	SP		X	X	X				X					X	
RENZ	11 4034 3655	www.renzbr.com	Bragança Paulista	SP	X		X	X		X		X			X		X	X
RMS	51 3337 9500	www.rms.ind.br	Porto Alegre	RS	X	X	X					X					X	
ROVIMATIC	11 3816 4040	www.rovimatic.com.br	São Paulo	SP	X		X	X				X					X	
SASSI	11 4138 5122	www.sassitransformadores.com.br	Taboão da Serra	SP	X		X	X		X	X	X					X	
SCHNEIDER ELECTRIC	0800 7289 110	www.schneider-electric.com.br	São Paulo	SP	X		X			X	X	X		X	X	X	X	X
SENSE	11 2145 0400	www.sense.com.br	São Paulo	SP	X	X	X			X					X	X	X	X
SIBRATEC	47 3521 2986	www.sibratec.ind.br	Rio do Sul	SC	X		X			X	X						X	X
SIEMENS	31 3330 3808	www.siemens.com.br	Belo Horizonte	MG	X	X	X	X	X	X		X	X				X	
SINCLAIR	11 2653 9581	www.sinclairequipeletronicos.com.br	São Paulo	SP	X	X	X	X	X	X	X	X	X				X	X
SULTECH	51 3013 0333	www.sultech.com.br	Porto Alegre	RS	X		X			X					X		X	
THOLZ	51 3598 1566	www.tholz.com.br	Campo Bom	RS	X		X	X		X	X				X		X	
TLA CAPACITORES	47 3332 2648	www.tla.com.br	Gaspar	SC	X		X			X	X	X					X	
WEG	47 3276 4000	www.weg.net	Jaraguá do Sul	SC	X		X			X	X				X	X	X	X
WEIDMÜLLER CONEXEL DO BRASIL	11 4366 9610	www.weidmueller.com.br	São Bernardo do Campo	SP	X		X			X	X	X			X		X	

